

centroBTT MAESTRAZGO

www.centrobttmaestrazgo.com



RUTA 6 MASADAS Y CASAS DE SAN JUAN

La ruta comienza en Cantavieja tomando la carretera a La Iglesuela del Cid (A-227). Pasa junto a la fuente la Mula (1,7 km), hasta el puerto de Cantavieja (3,5 km), donde toma una pista de tierra a la izquierda. Siempre por el camino principal, el itinerario discurre hasta el barrio abandonado de las Casas de San Juan (16,5 km). La vuelta se realiza por otra pista cercana que rodea el cerro de Monserrate hasta enlazar con una pista asfaltada (22,7 km) que lleva a La Cuba. Continúa a la izquierda hasta un cruce con un mojón de piedra seca (24,5 km). Si continuamos a la derecha seguimos hasta Mirambel (6,5 km más). La ruta sigue por la pista asfaltada en dirección a Cantavieja hasta alcanzar la carretera A-226 (30 km). Solo queda ascender en fuerte pendiente por la vía asfaltada hasta la localidad (34,2 km).

The route begins in Cantavieja taking the road to La Iglesuela del Cid (A-227). It passes by the La Mula fountain (1.7 km) to Cantavieja mountain pass (3.5 km), where it takes a dirt trail to the left. Always on the main road, the itinerary runs to the deserted quarter Las Casas de San Juan (16.5 km). The return journey is on another nearby trail that goes around the hill of Monserrate until linking with a paved trail (22.7 km) that leads to La Cuba. It continues to the left, to a crossing with a dry stone landmark (24.5 km). If we continue to the right, we continue to Mirambel (6.5 km more). The route continues on the paved trail to Cantavieja until reaching the A-226 road (30 km). All that remains is a steep ascent on the paved road to the locality (34.2 km).

DIFICULTAD
DIFÍCIL



KM
33



DESNIVEL
685 m



Tiempo
2 h-2 h 30 min



Tipo de firme
58% pista forestal
21% pista asfaltada, 21% carretera



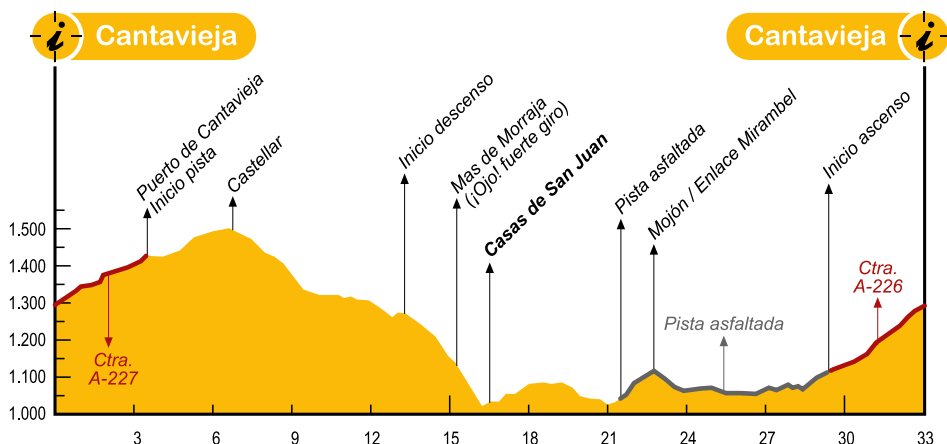
Fuentes
Sí



Observaciones
Débil cobertura de móvil. Existen varias cancelas que se deberán respetar. Precaución en carretera y pistas asfaltadas.

Datos técnicos

RUTA	DISTANCIA CON ALTURAS	ALTURA MÁXIMA	ALTURA MÍNIMA	ALTURA DE LA SALIDA	ALTURA DE LA LLEGADA	GANANCIA DESDE LA SALIDA	DESNIVEL SALIDA-LLEGADA	DESNIVEL MÁXIMO	ASCENSIÓN ACUMULADA	DESCENSO ACUMULADO	MÁXIMA PENDIENTE	MÍNIMA PENDIENTE
6	33.03 km	1504 m	1018 m	1291 m	1292 m	212 m	1 m	486 m	683 m	692 m	11.52 %	-14.25 %

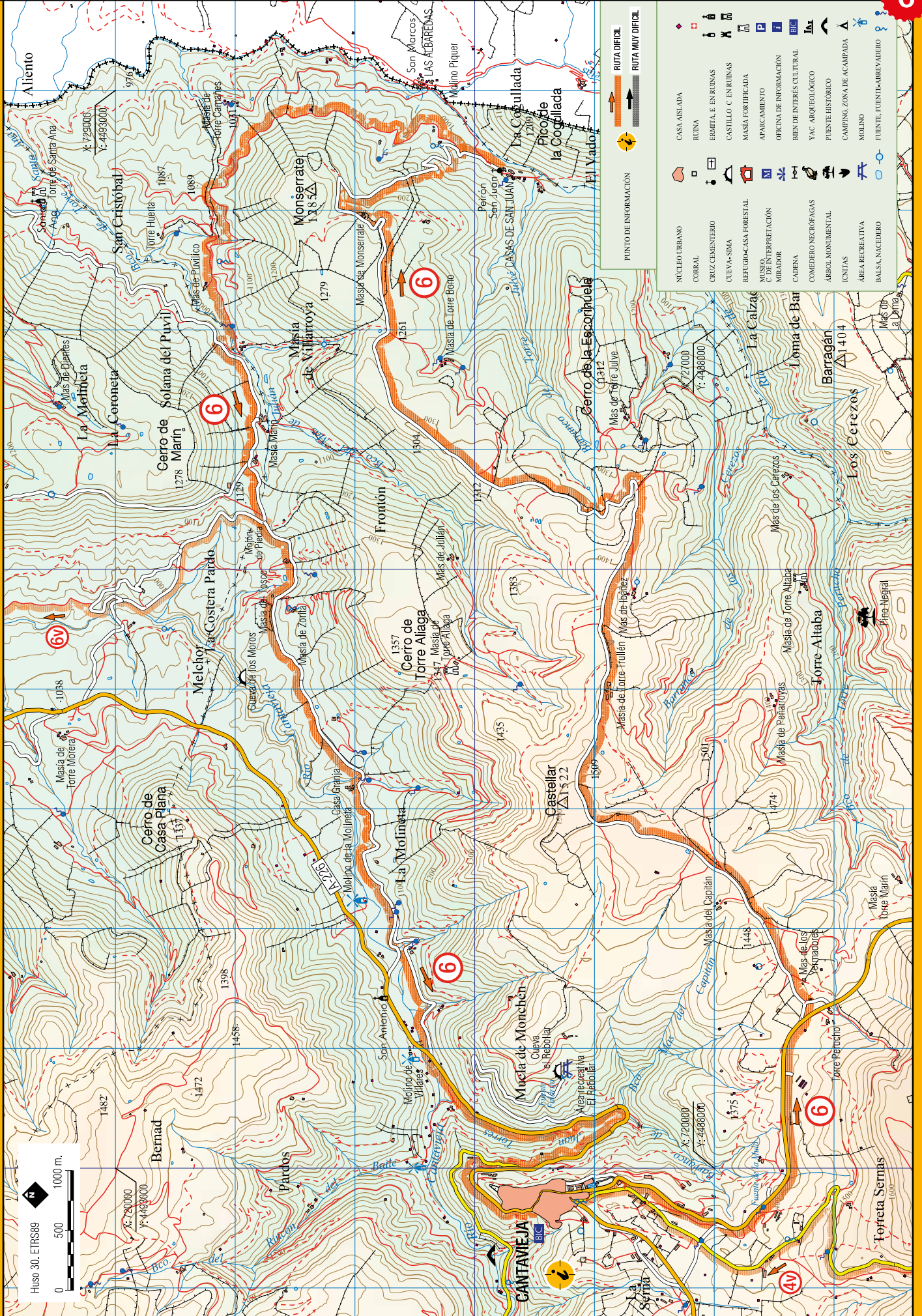


Punto de información Centro BTT
 Punto de acogida Centro BTT



+info y descargas
track y rutas
www.turismomaestrazgo.org





Rutómetro

km 0



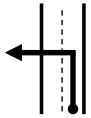
CANTAVIEJA. Inicio de ruta por la carretera A-227 en dirección a La Iglesiasuela del Cid. **¡Precaución!** en el tramo de carretera. El cuentakilómetros se “resetea” en el entorno de la sede comarcal u hotel de la localidad, a la salida del pueblo. Los primeros kilómetros transcurren por carretera hasta el **puerto de Cantavieja**, de escasa pendiente y con sucesivos tramos llanos donde se puede descansar.

1,7 km



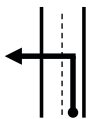
Fuente la Mula. Junto a la carretera, no se recomienda el uso de esta agua. Se puede realizar una parada de descanso. La ruta continúa por la carretera.

3,4 km



El itinerario BTT alcanza el denominado **puerto de Cantavieja**. En este lugar se abandona la carretera y la ruta se desvía a la izquierda por la antigua vía asfaltada A-227. Cruce con el sendero GR 8.2.

3,5 km



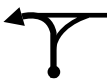
Inicio de la pista de tierra de la partida del Barranco, a la izquierda. A partir de este lugar se prosigue en todo momento por el camino principal, una pista de tierra de mayores dimensiones que el resto que salen a nuestro paso.

6,1 km



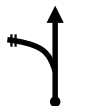
Cantera de piedra. La ruta continúa recto, girando levemente a la derecha, por el camino principal.

9,4 km



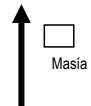
Se atraviesa la masía de la Torre Trullén y se inicia un descenso vertiginoso, durante algunos cientos de metros, con magníficas vistas panorámicas. En este punto kilométrico, la ruta gira bruscamente a la izquierda, dejando otro camino a la derecha (pista particular a la Torre Julve).

10,1 km



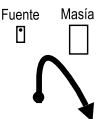
Cruce de pistas. La ruta prosigue levemente a la derecha, dejando a la izquierda el camino erróneo. En este tramo, y según la época del año, es necesario atravesar varias cancelas cerradas, incluso algún pastor eléctrico que nos obligará a descender de la bicicleta en varias ocasiones.

13,5 km



INICIO DESCENSO junto a la masía Monserrate. **¡Precaución!** en la bajada ya que existen varias curvas pedregosas y en zigzag que hacen muy técnico el descenso.

15,6 km



¡Atención! Mas de Morraja. En este lugar existe una curva de 180 grados que nos obliga a parar casi por completo la bicicleta. Esta curva se encuentra junto a la era de la masía, donde se localiza otra fuente de agua.



Casas de San Juan

15,8 km



DESVÍO CASAS DE SAN JUAN – MIRABEL / LA CUBA. La ruta continúa a la izquierda pero se recomienda encarecidamente seguir recto en dirección al barrio abandonado de las Casas de San Juan. Un indicador direccional nos informa de la ruta. Enlace con el sendero GR 8.2.

16,3 km



CASAS DE SAN JUAN. En la entrada de la pequeña aldea se encuentra un peirón de piedra y en la plaza empedrada se localiza la ermita de San Juan (km 15,8), una de las más antiguas del Maestrazgo, y la escuela de los antiguos masoveros. Un lugar donde se imaginan otros tiempos mejores.

16,8 km



Entre que se va y se vuelve al cruce anterior cerca de las Casas de San Juan, se realiza 1 km más de ruta BTT. Nos encontramos en este momento en el cruce anterior, junto al indicador. **¡Atención!**, antes de este lugar hemos sobrepasado el cruce al barrio abandonado de Las Albedaras (Portell de Morella), que desciende hasta el barranco de San Juan.

17,9 km



Cruce de caminos junto al carrascal. Se continúa en todo este tramo por la pista de tierra principal, en constantes subidas y bajadas que hacen de este tramo más entretenido. Más adelante, se puede divisar la masía de la Torre Camañes, una de las más importantes del Maestrazgo. En este tramo de la ruta y según la época del año, se puede encontrar el camino cortado por sucesivos alambres o pastores eléctricos. **¡Atención!**, abrir con cuidado y volver a cerrar cada uno de estos pasos o cancelas. Seguidamente, la ruta desciende hasta el barranco del Mas de Marín, donde se localizan varias masías de Cantavieja y Mirambel. Se puede observar la bonita cascada de agua que se produce en este lugar tras la erosión de un estrato calizo.



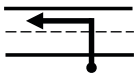
Ganado vacuno pastando sobre los prados montanos



Casas de San Juan

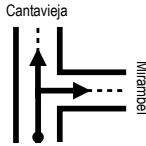
Rutómetro

22,7 km



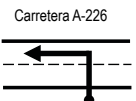
CRUCE PISTA ASFALTADA. Abandonamos la pista de tierra y se enlaza con una pista asfaltada que une Cantavieja con la localidad de **LA CUBA**. Para acceder a esta última población, solamente es necesario continuar a la derecha por este camino (6,5 km) (Cantavieja – La Cuba: 17 km). La ruta continúa a la izquierda en dirección ascendente al mas de Marín. Un indicador nos ayuda a orientarnos en el itinerario.

24,3 km



Enlace a Mirambel. **MOJÓN DE TÉRMINOS** (glorieta). **Crucé de pistas asfaltadas y de rutas BTT.** En este lugar se puede elegir entre dos opciones de ruta: continuar a la izquierda en dirección a Cantavieja (34,2 km), o bien continuar a la derecha, en fuerte descenso, en dirección a Mirambel (30,8 km).

29,8 km



Si hemos decidido continuar la vuelta circular en dirección a Cantavieja, la ruta transita durante varios kilómetros por pista asfaltada, con constantes subidas y pequeños descensos, que atraviesan varias masías de la partida de la Vega. En este punto kilométrico, se enlaza con la carretera A-226, junto al río Cantavieja. **INICIO DEL ASCENSO.** Para completar la ruta resta el último esfuerzo hasta Cantavieja. **¡Precaución!** El itinerario discurre por la carretera A-226 con la silueta de la localidad sobre nuestras cabezas, todo un reto por delante.

34 km



CANTAVIEJA. El ascenso finaliza en la principal localidad del Maestrazgo, después de 4,2 km de fuerte subida.



Mojón de piedras en el término municipal. Inicio de variante a Mirambel. Al fondo, se reconoce la silueta de Cantavieja, objetivo final de ruta.



Masia de Torre Camañes desde la ruta BTT



Casas de La Vega y ermita San Antonio desde la ruta BTT



Plaza Mayor de Cantavieja

RECOMENDACIONES DE USO

- Es obligatorio el uso del casco
- Indica en el Punto de Acogida qué ruta vas a realizar. Infórmate sobre sus aspectos técnicos y de las condiciones climatológicas del día.
- No olvides revisar el estado de tu bicicleta. Lleva siempre, agua, ropa de abrigo, kit de reparaciones y el teléfono móvil bien cargado.
- Respeta el entorno, sus habitantes y las zonas privadas. Los terrenos por los que vas a transitar son abiertos, de libre circulación y escenario de muchas actividades (forestales, ganaderas, agrícolas). Por tanto, mantén una actitud prudente y respetuosa.
- Selecciona y circula por los itinerarios en función de tu capacidad física y técnica.
- Obedece la señalización de las rutas. Debes dar prioridad a los peatones y cumplir las normas generales de circulación. En caso de ausencia de señales de seguimiento en cruces, circula por el camino preferente.
- Es importante circular asegurado. Para ello, tramita tu licencia a través de la Federación Aragonesa de Ciclismo.

- 📍 **Punto de acogida:** Fortanete y Cuevas de Cañart
- 📍 **Punto de información:** Castellote, Molinos, Pitarque, Cantavieja, Cañada de Benatanduz, Mirambel, La Iglesia del Cid y Villanuevo